



Koizumi News Letter

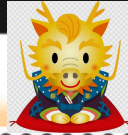
『髪と健康を育む美容室』

小泉操美容室
<https://koizumi-hair.com>

NO.199
 2024年1月
 創刊:2007/7



HAPPY RYU YEAR 2024



家事の基本と技 お茶とビュッフェのおもてなし

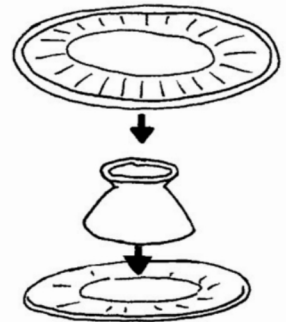
ママ友や趣味の仲間、ご近所さんなどお友達を自宅へ招いておもてなししたいけど、どんなお料理を作ればいいかわからない…。そんな時、おしゃれで気軽に楽しめる「おもてなしのコツ」をご紹介します。

おもてなしビギナーは、まずティータイムから…

いきなり手作り料理でもてなすのは、ちょっぴり不安…。そんな人は、まずお茶とお菓子からはじめてみましょう。ポイントは、見た目をちょっぴり華やかにすること。ゲストに「ウェルカム感」を感じてもらえたら大成功！あまり気負わず、セッティングを楽しみましょう。

★お友達とティータイム

- ＊おいしいお茶を準備しましょう。甘い香りのフルーツティーや、心身ともにリラックスできるハーブティーなど、香りのあるお茶で華やかさを演出するのもいいですね。
- ＊お菓子は市販のものでもOK。食べやすい大きさに切ったり、お皿にレースや紙ナプキンを敷けば、グンとおもてなし感がでます。
- ＊サンドイッチやケーキには、ハーブや季節のフルーツを添えて彩りを。
- ＊高さのあるお皿をテーブルの中央に置くと、グッと華やかな雰囲気。高さのあるお皿がない場合は、逆向きに置いた小鉢の上に、大皿を載せれば即席の高皿のできあがり！その上にケーキやお花を飾りましょう。



ティータイムに慣れたらビュッフェランチに挑戦！

ティータイムでのおもてなしに少し慣れたら、ビュッフェスタイルのランチにゲストを招いてみましょう。これなら多少人数の増減があっても、対応に困らずおすすめです。

- ＊イスを省いてテーブルを準備。スムーズに料理を取れるよう、カトラリー、お皿、オードブル、サラダ、メイン、デザートと、取っていく順に物を並べます。
- ＊汁気のある料理は避けましょう。取りやすく食べやすいサイズのものでおすすめです。
- ＊ちらし寿司をケーキ型にしたり、小さめのカップに入れて一口サイズにするなど、見た目が華やかになる工夫を。
- ＊人数が多い場合は、床に座るのもよいでしょう。座ったときにお皿やグラスが置けるように、サイドテーブルやトレイ、クッションなどを用意しましょう。



おもてなしイロイロ

各自で一品ずつ持ち寄って

欧米でポピュラーなのは、「ポットラックパーティー」という形式。招く側は「ドリンク、デザート、パンはこちらで用意します」と伝えておき、各自が得意料理を一品ずつ持ち寄り、気軽なスタイルです。

音楽や照明で雰囲気づくり

カフェやレストランのように、テーマに合わせた音楽を流したり、キャンドルや間接照明を上手に使って、落ち着いたような雰囲気づくりをしましょう。



オープンな気持ちでリラックス

招く側が緊張しては、ゲストもリラックスできないもの。オープンな気持ちでおもてなしをしましょう。自分の失敗談や旅行の話などをすると、リラックスできて盛り上がりやすよ。

健康を育む小泉操美容室より 体温を上げ病気になりにくいからだづくり商品をご紹介します!

タンポポとヨモギの無添加植物エキス入浴剤【つるポカ】

「つるポカ」と「酵母くん」は原料が同じ!



キャップ2杯
約50回分

500ml ¥4180(税込)

【つるポカ】1998年発売
たんぽぽ・よもぎ
濃縮液



【酵母くん】2007年発売
たんぽぽ・よもぎ
発酵液



うれしいことがい〜〜ぱい!

- 温熱効果で身体が温まり血めぐりが良くなる
- 副交感神経が優位になり心身ともにリラックス
- 浮力の作用で身体の負担が軽くなり緊張がほぐれる

お風呂の効果



- 血行が良くなると新陳代謝が高まり疲れがとれる
- 水圧の作用で身体がほぐれマッサージ効果
- お風呂から出て深部体温が下がると深い眠りに

【つるポカ】3つのこだわり

1. 原料へのこだわり

原料は国産のみならず、世界各地の身体が必要とするものを探求し、素材を生かすことを心がけています。【つるポカ】は、ヨーロッパ産オーガニック「タンポポ根」と国産「ヨモギ葉」を長時間煮出し、植物の持つ力を凝縮させたエキスに、ミネラル豊富な塩を配合しました。



2. 製法へのこだわり

原料素材のバランスを最大限に活かすため、「1つの成分だけではなく、全体を抽出する」製法を用いています。原料をぎゅっと凝縮した自然の力を肌で感じてください。



3. 無添加へのこだわり

塩には保湿、保温効果があり、さらに防腐剤の代りをしてくれるので、化学物質を一切使わずに長期保存が可能になっています。



「鉄は47.5倍も摂れるので、貧血気味の方」「食物繊維は6.6倍ですから、お通じでお悩みの方」「たんぽぽ根の栄養をまるごと摂れて身体が温まるので、冷えが気になる方には特に飲んでいただきたい商品です。

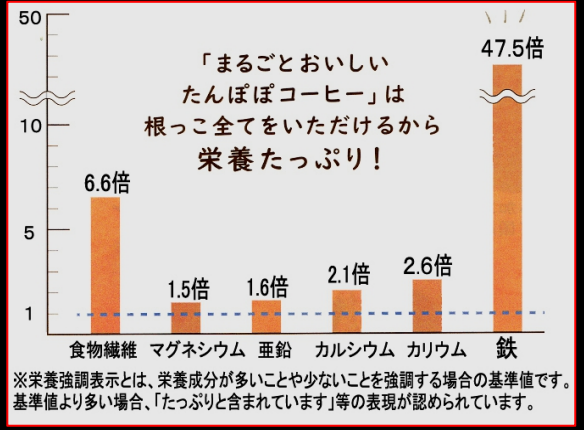
モンドセレクション(ベルギー)審査にてブロンズメダルを獲得：2022年

ロングセラーの「ばんのう酵母くん」を発明した(株)アーデンモアの【まるごとおいしい たんぽぽコーヒー】をご紹介します。是非ご愛飲ください！！

内容量 25g ¥2750 税込 約50杯分

1杯約55円

原材料:たんぽぽ根(熊本県産)



====ご愛飲の方からのお声====

コーヒーは苦手なのですが、たんぽぽコーヒーは、ほんのり甘くお茶感覚で飲めました。こんなに美味しいものなんですね。(20代女性)



ノンカフェインなので、夜寝る前も気にせず飲めます。体がポカポカしてぐっすり眠れ、目覚めも良いです。(40代女性)



食物繊維と鉄が豊富なので娘にもすすめました。(60代男性)

たんぽぽコーヒーを飲むようになって、毎朝決まった時間にお通じがあり快適です。(90代女性)

【まるごとおいしい たんぽぽ コーヒー】

よくある質問 Q&A

- Q1:どんな味ですか？
A:原料にコーヒー豆を使用していないので、一般的なコーヒーの味とは異なります。ほうじ茶・番茶・黒豆茶のような感じで、苦みが少なくまろやかで優しい味わいです。
- Q2:砂糖やミルクを入れても良いですか？
A:お好みで加えてもよろしいです。苦味は少ないので先ずは一杯そのままでお試ください。
- Q3:子供でも飲めますか？
A:ノンカフェインですので、どなたでもお飲みいただけます。

- Q4:1日何杯飲んでも良いですか？
A:飲みたい時にお好みの分量で何杯でもお楽しみください。
- Q5:粉っぽいのですが・・・
A:まるごとおいしい たんぽぽコーヒーは、焙煎したたんぽぽ根をそのまま微粉末に仕上げています。お湯の中で粉が分散している状態なので、時間が経つと沈殿します。粉には栄養がたっぷり詰まっているので、スプーンでかき混ぜてお召し上がりください。
- Q6:ちよつと高いと思うのですが・・・
A:まるごとおいしいたんぽぽコーヒーは、1袋で約50杯分。1杯あたり55円でお楽しみいただけます。



原料は熊本県産 たんぽぽ根100%。まるごとおいしいたんぽぽコーヒーに使用しているたんぽぽ根は、「熊本県産100%」です。1本1本すべて「人の手」で大切に育てています。根を収穫・洗浄後、「天日干し」をし、ていねいに「焙煎」しています。契約農家で、農薬を使わず育てているため、収穫量は限られています。大変貴重な原料となっております。「国産」なので、自信を持っておすすめできる逸品です。



いつでもどなたでも。まるごとおいしいたんぽぽコーヒーは、お湯や水にすぐ溶けるので、「抽出時間なし」で「ホット」でも「アイス」でもお楽しみいただけます。急な来客や忙しい時にも、お待たせすることはありません。また、量を加減することでお好みの濃さに調整することができます。カフェインゼロで優しい味なので、お子様からご年配、妊産婦の方々まで、どなたでも安心してお飲みいただけます。

製品名の「まるごとおいしい」とは、貴重な国産原料の栄養を、余すことなく、まるごと全ていただく製品であることの証です。アーデンモアでは独自の製法で「微粉化」することにより、「たんぽぽ根全てをいただく」ことを実現しました。ティーバッグ不使用なので、環境にも優しい製品となっています。



小泉操

こんにちは

明けましておめでとうございます。
本年もどうぞ宜しくお願い致します。

新春キャンペーン開催中！

★体温を上げ抵抗力をつけるアイテム！！ 20%OFF 2/未迄

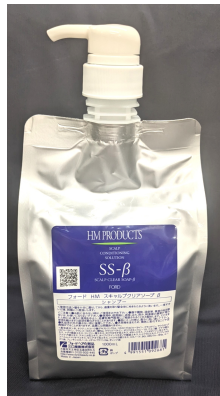
善玉菌を増やして身体を強くしましょう！
酵母くん
酵母菌が2億1千万個!!
乳酸菌が1億4千万個!!
波動リキッド
超おすすめ
ばんのう酵母くん

酵母くんの
エアレスタイプ
が誕生！
105ml
1本 ¥3300
※酵母くん 23ml
の4.6倍入り

植物エキス入浴剤
つるポカ
つるポカ
保存料・着色料
香料不使用
《無添加》

たんぽぽ
コーヒー
熊本県産たんぽぽ根100%
ノンカフェイン
国内焙煎
約50種

★乾燥時期の保湿必須アイテム！！
20%OFF 1/未迄



化粧水
パック
美容液
乳液
クリーム
これ1つで5つの働き

プラセンタ
キブチ

就寝時 首・肩を冷えから守る【KOIZUMI オリジナルケープ】
今年も数量限定販売！

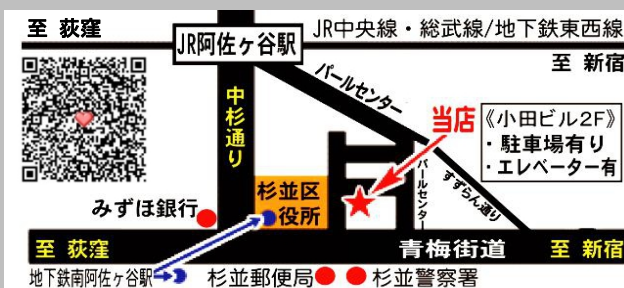


この度はお求め頂きまして
ありがとうございました。
小泉オリジナル
肩あて取扱い方法
●洗濯ネットに入れて洗濯して下さい。
●漂白剤は使用しないで下さい。
●ドラム式洗濯乾燥機での乾燥は不可。
●柔軟剤はご使用OKです。
※生地：ポリエステル100%

価格3300円(据え置き)
サイズ:70cm×100cm
男女兼用

小泉 操 (1955生) 1973 青森県立三沢高校卒 '73 都市銀行入社 '76 同行退社 '77 日本美容専門学校卒 '78 美容師免許取得
'78 ヨーロッパ研修 '79 世界カットチャンピオンに師事 '81 管理美容師免許取得 '84 青山にて故 平尾昌晃氏(作曲家)と
美容室&メイクスクール共同経営兼店長(女優・歌手・タレント・テレビ・雑誌・ポスター等のヘア&メイクを手掛ける)
'86 第2回ヨーロッパ研修(サッスーンスクール・トレバ・ソルビー他) '87(S60)当地にて(株)小泉操美容室設立・開業
'96~'99 杉並区立小PTA 会長'03 杉並区立中PTA 会長・都立高PTA 副会長'95~'10 小中高各校インターンシップ出前授業
'95~病院ボランティア活動中(273回24年)'00 アートメイク技術習得・フェイシャルエステ技術習得'24/創業37周年

受付時間 10:00~平日:19:00迄
日祝:18:00迄
定休日:毎週火曜&第1・第3月曜
TEL&FAX:03-3318-5820
※ご予約優先・早朝予約承ります
https://koizumi-hair.com/
mail: misao@koizumi-hair.com
杉並区阿佐谷南1-14-5 小田ビル2F
<杉並区役所東隣り>



新年1月の店休日
1(月)~4(木)
9(火)、15(月)16(火)
23(火)、30(火)
2月の店休日
5(月)6(火)、13(火)
19(月)20(火)
27(火)